



FIEGE

**AUF DEM WEG ZUR
KLIMANEUTRALITÄT**

HI! I'M MAREIKE!



Heimat – 1993 - 2012

Münsterland: Telgte

Hochschule – 2012

Niedersachsentechnikum

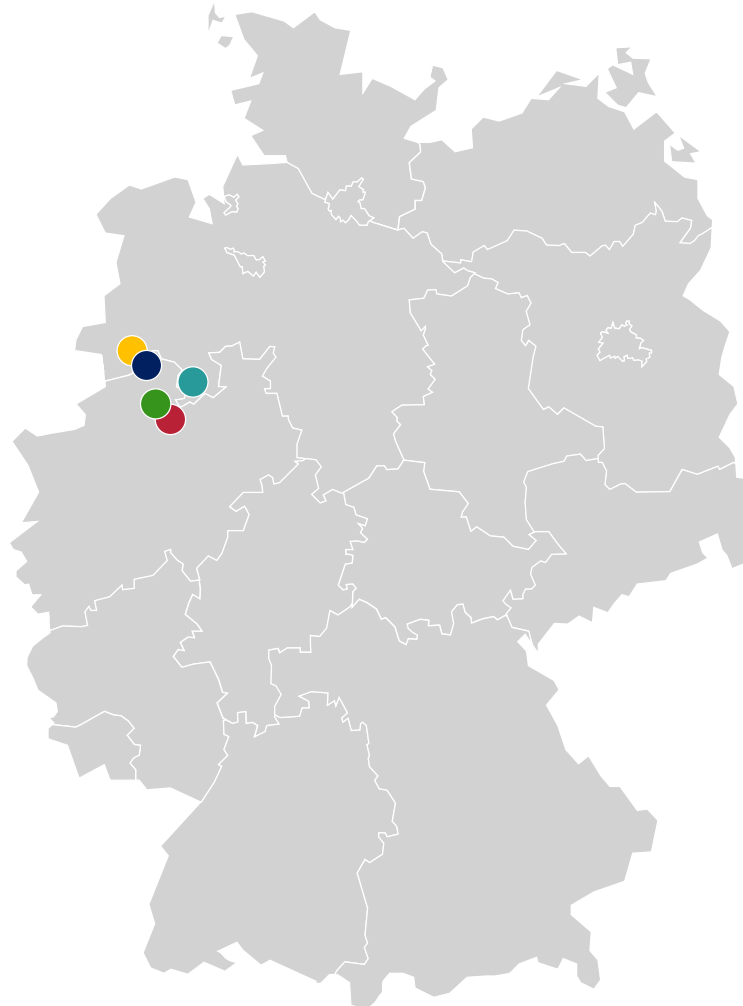
Volkswagen Osnabrück

Fakultät I&I – HS Osnabrück

Bachelor – 2013 - 2016

Mechatronik

Fakultät I&I – HS Osnabrück



Master – 2016 - 2018

Wirtschaftsingenieurwesen
Energiewirtschaft

Fakultät MKT – HS Osnabrück
(Standort Lingen)

Beruf – 2018 - heute

Fiege Logistik Stiftung & Co. KG
Systemzentrale in Greven
Zentrales Energiemanagement

Zweite Heimat – 2016 - heute

Emsland: Spelle

FIGE – PIONIER DER KONTRAKTLOGISTIK



20.000 MITARBEITER



CONSUMER GOODS



FASHION



HEALTH CARE



130 STANDORTE



13 LÄNDER



INDUSTRY & TIRES



ONLINE RETAIL



MEDIA & MAIL

FIEGE – REAL ESTATE



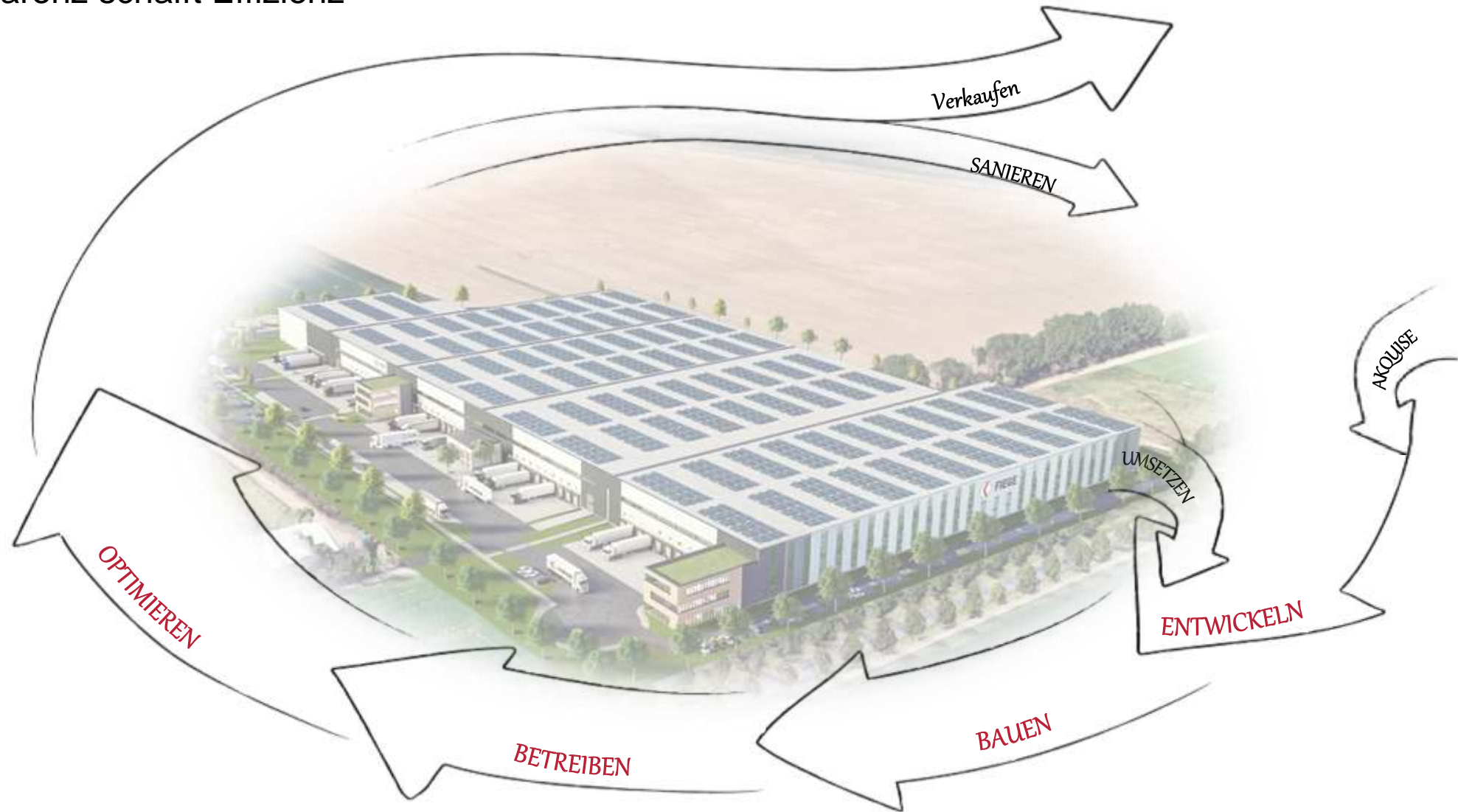
Unter den Top 10 Real Estate Developern Deutschlands



FIEGE – ZENTRALES ENERGIEMANAGEMENT



Transparenz schafft Effizienz



AUF DEM WEG ZUR KLIMANEUTRALITÄT

Was wir tun um das Klima zu schützen ...



BIENENVÖLKER



~~GRÜNDÄCHER~~

Mövenkolonien

AUF DEM WEG ZUR KLIMANEUTRALITÄT

Was wir wirklich tun um das Klima zu schützen ...



CO²- NEUTRALER
ENERGIE EINKAUF



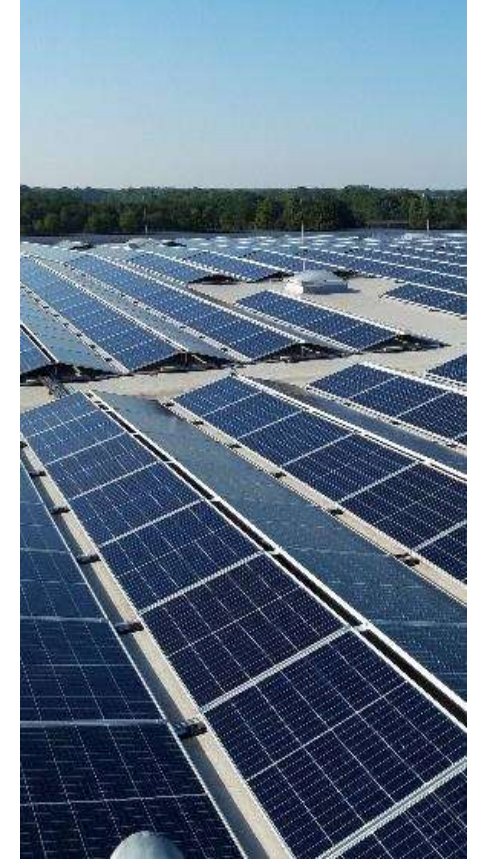
MONITORING &
ZERTIFIZIERUNG



EFFIZIENZ-
MAßNHAMEN



LADEINFRA-
STRUKTUR



ERNEURBARE
ENERGIEN

AUF DEM WEG ZUR KLIMANEUTRALITÄT



Unser Fokus: PV-Anlagen zum Eigenverbrauch

Die Sonne sendet pro Sekunde
20.000 Mal so viel Energie aus, wie wir
Menschen seit Beginn der Industrialisierung
verbraucht haben.

Quelle: giga.de



AUF DEM WEG ZUR KLIMANEUTRALITÄT

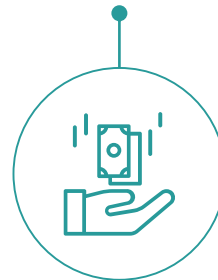
Herausforderungen und Hindernisse

STEUERN UND UMLAGEN

Flexibilisierung des Betreibers durch
Gründung einer separaten Gesellschaft

EIGENTUMS- VERHÄLTNISSE

Abschluss von
Dienstbarkeiten und
Mietverträgen

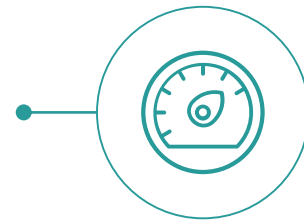


TECHNISCHE INFRASTRUKTUR

Umfangreiche Vorbereitungen
im Neubau

MESSUNG UND ABGRENZUNG

Erstellung detaillierter
Messkonzepte durch
Experten



NETZBETREIBER UND KAPAZITÄTEN

Frühzeitige Abstimmung!!

MELDEPFLICHTEN

Beratung durch Experten



GEMEINSAM

FIEGE

**AUF DEM WEG ZUR
KLIMANEUTRALITÄT**