

## Vom Peer zu Dir zu Mir Smartes Feedback in der Lehre

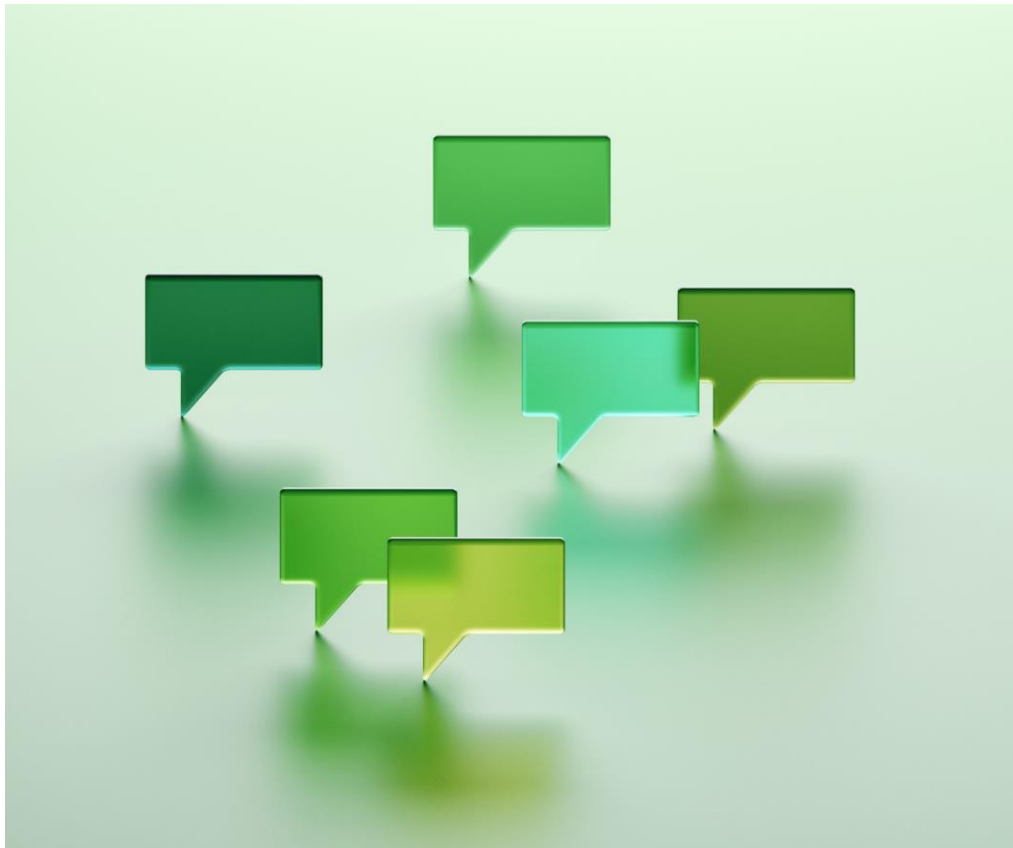
Sabine Ehnert (eLCC), Nathalie Pöpel (eLCC) & Prof.in Stefanie Seeling (MKT)

# SMARTES Feedback: Zweck

- Dialogische Feedback-Kultur fördern
- Feedback und Evaluation besonders lernwirksam

(Hattie, 2011, zit. n. Ulrich, 2020)

# Smartes Feedback: Form Alles im Grünen Bereich - nur happy Faces...



...oder geht es um Entwicklungs-Feedback  
in allen Facetten?



# Smartes Feedback: Kriterien für gutes Feedback

- Feedback zeitnah geben
- Positives zuerst, um Negatives annehmen zu können
- wohlmeinende Haltung
- umfangreiches FB schriftlich geben
  - Empfangender kann sich sonst nicht alles merken
- Ich-Form
- Fokus auf Einzelaspekte – nicht generalisieren!
- Fokus auf Veränderbares & Lösungsmöglichkeiten

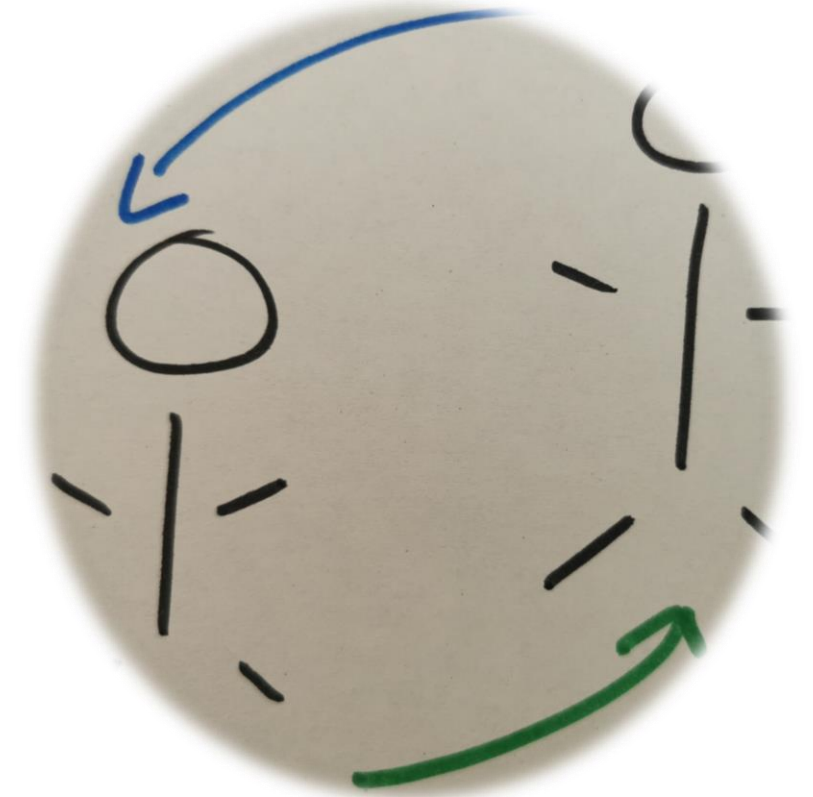
(Ulrich, 2020)



# Vom Peer zu Dir: Peer Feedback

---

- spezielle Form des Feedbacks
- wird eher angenommen als das Feedback vom Lehrenden (Ulrich, 2020)
- konstruktive Rückmeldungen von Studierenden (Peers) auf Leistungen (z.B. Referate, Vorträge, schriftliche Arbeiten) und Lernaktivitäten der Mitstudierenden
- dialogischen Prozess zwischen Studierenden, der von Lehrenden initiiert und angeleitet wird
- Peer Review 1: 1 oder auch Feedback der ganzen Gruppe ([Infoseite eteaching.org](https://www.infoseite-eteaching.org))



# Peer Feedback – Vorteile/Stolpersteine

---

- Feedback auf Augenhöhe
- Studierende übernehmen aktive Rolle im Lernprozess
- Grundprinzip kollaboratives Lernens = Lernen in Gemeinschaft
- Lernziele, Bewertungskriterien werden transparent / nachvollziehbar
- Studierende setzen sich intensiv mit ihrer eigenen Arbeit und den Leistungen ihrer Kommilitonen auseinander
- Studierende lernen
  - qualifiziertes Feedback zu geben
  - Kritik zu formulieren
  - andere Sichtweisen
  - und Kritik anzunehmen und damit umzugehen
- zeigt unterschiedliche Perspektiven - neue Lösungsansätze - Kaleidoskop
- Peer Feedback ist aufwendig in der Vorbereitung für Studierende ungewohnt ihre Kommilitonen zu beurteilen und von ihnen beurteilt zu werden

Quellen: Center for Teaching and Learning (2017), Kruse (2017)

# Peer Feedback – Tipps

---

## Einbindung von Peer Feedback in der Lehre

- muss gut vorbereitet, geübt und begleitet werden (Zeit) vielleicht SHK mit einbinden
- Studierenden sollten die Vorteile von Peer-Feedback kennen
- Kriterien für gutes Feedback müssen transparent sein – ggf. vorab gemeinsam erarbeiten
- Lehr-/Lernziele, Anforderungen, Bewertungskriterien klar kommunizieren
- Feedback von Kommilitoninnen muss verständlich sein (wann, worauf, wie)
- Sorgen der Kommilitoninnen ernst nehmen
  
- Lehrende hat Rolle des Begleiters, Beobachters
- Lehrende darf beim Feedback NEHMEN und GEBEN begleiten

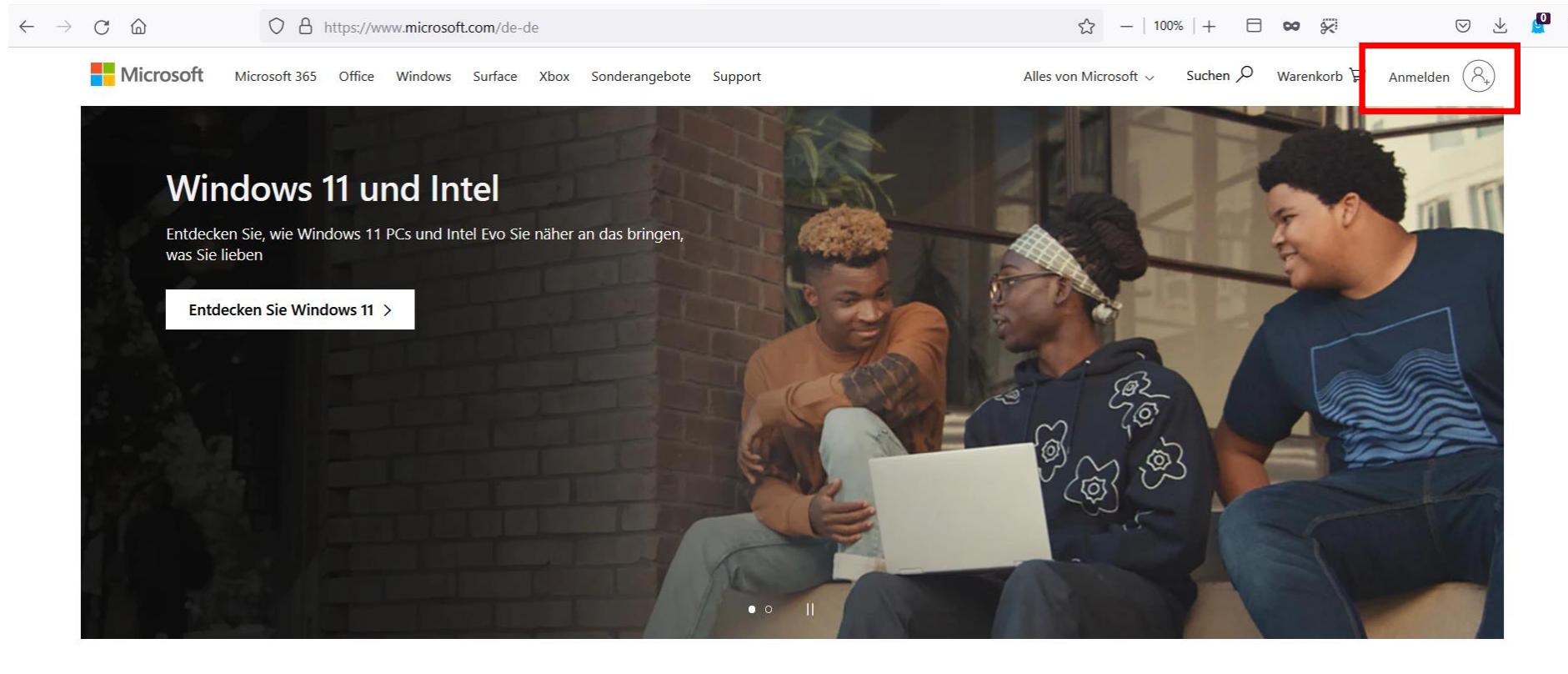
Vgl. Center for Teaching and Learning (2017), Kruse (2017) & Louis (2017)



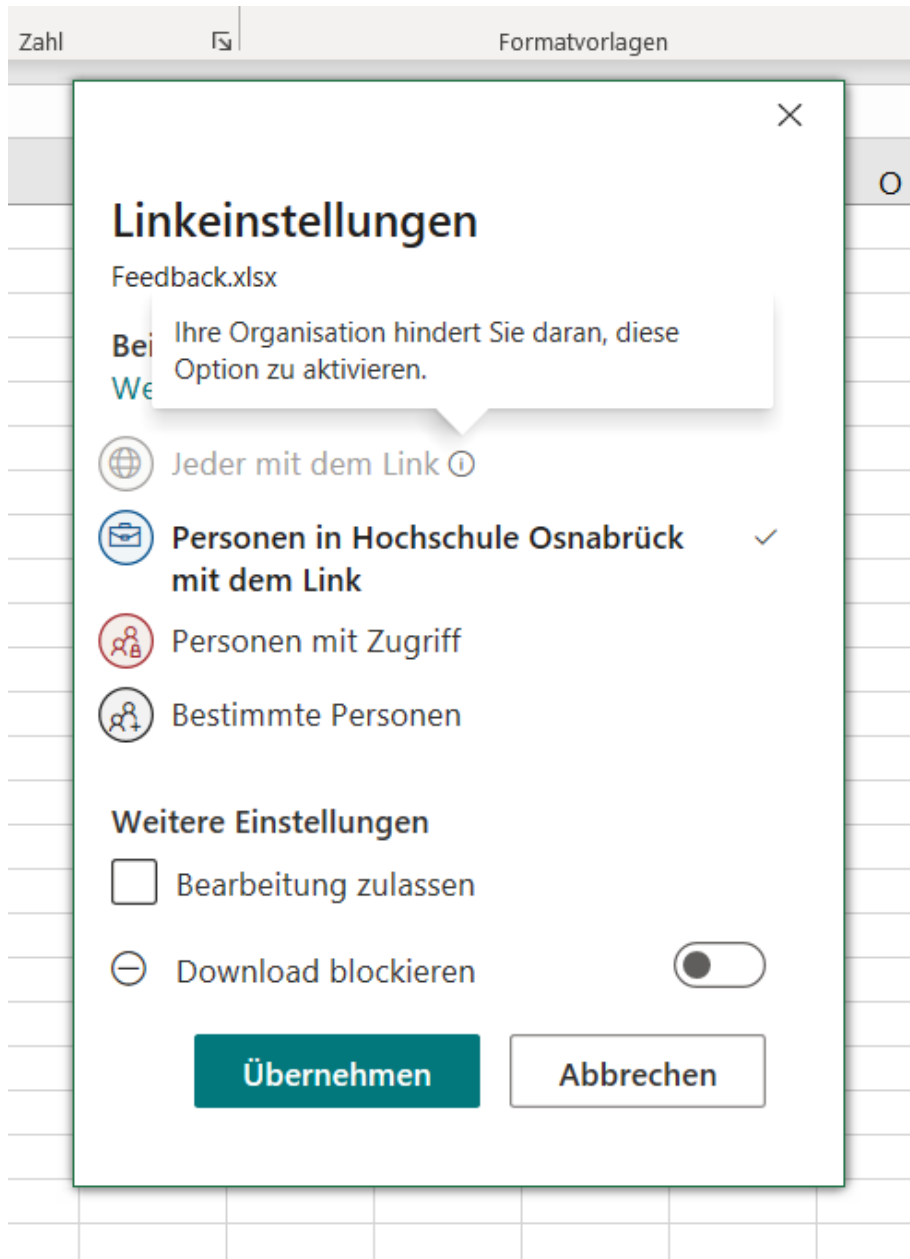
# eTools und ihre Tücken

- eTools an Hochschulen
- HSOS = Behörde => strenge DSGVO-Auflagen
  - Interne eTools verwenden
  - datenschutzrechtlich geprüfte externe Tools
  - wenig Personendaten in Tools/Dateien zeigen

# OneDrive für Peer-Feedback



- OneDrive = Cloudbasiertes Arbeiten in den Office-Programmen im Browser
- Microsoft-Account idR notwendig



Die Option "Jeder mit dem Link" für Gastzugänge ohne Microsoftkonto und für das anonyme Bearbeiten der geteilten OneDrive-Datei ist an der HSOS nicht möglich (Stand: 1.11.21)

# Anonyme Alternative in OneDrive: Forms



## Umfragefunktion

The screenshot shows the Microsoft Forms interface for creating a survey. At the top, a teal header bar contains the 'Forms' logo on the left, the title 'Unbenanntes Formular - Gespeichert' in the center, and a help icon and user initials 'NP' on the right. Below the header, a navigation bar includes icons for 'Vorschau' (Preview), 'Design', and 'Teilen' (Share), with 'Teilen' highlighted in a teal box. The main content area is divided into two tabs: 'Fragen' (Questions) and 'Antworten' (Answers). The 'Fragen' tab is active and displays the title 'Unbenanntes Formular'. Below the title is a toolbar with a plus sign and five question type options: 'Auswahl' (Selection), 'Text', 'Bewertung' (Rating), 'Datum' (Date), and a dropdown arrow.

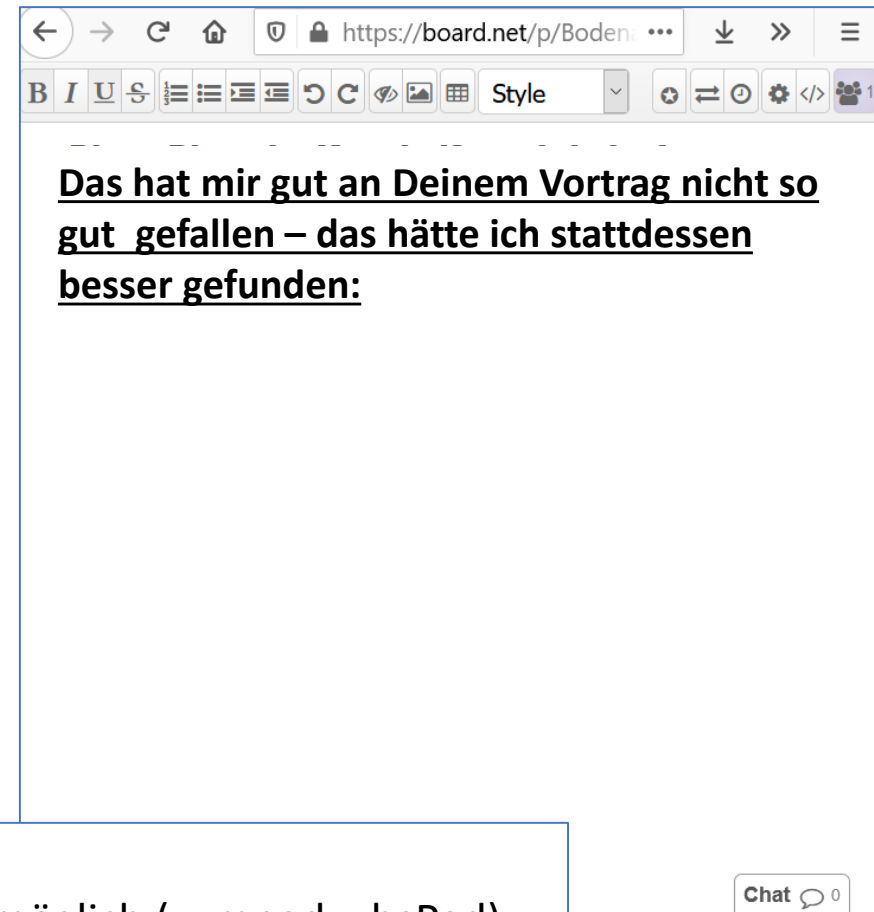
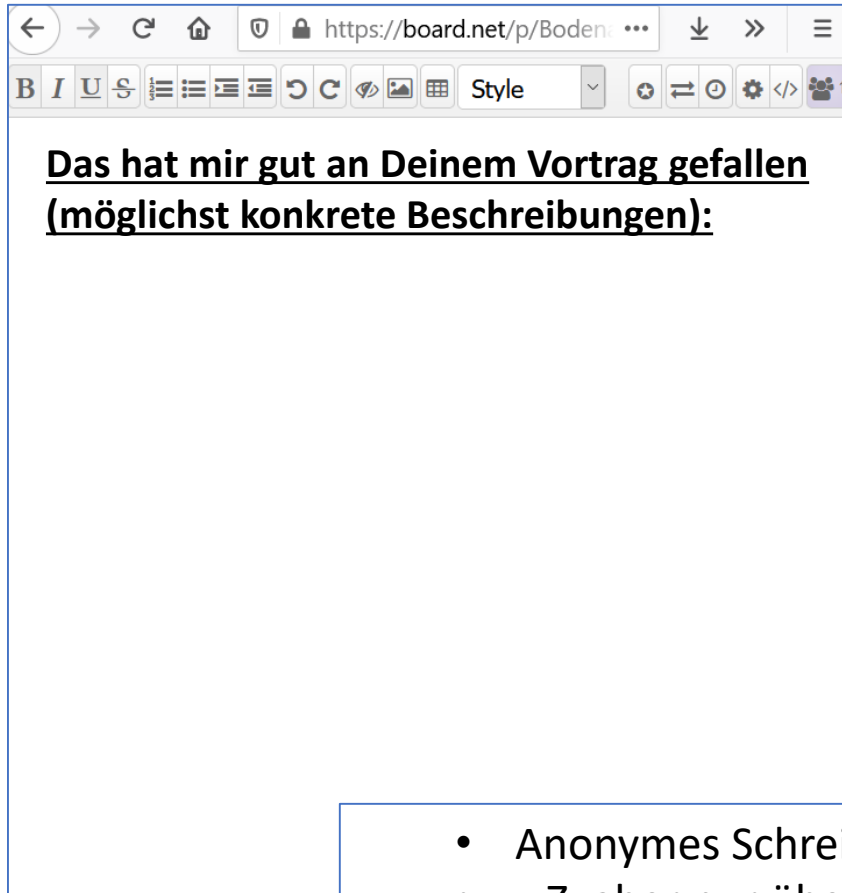
Fragen anlegen

# OneDrive: Excel vs Forms

OneDrive Excel	OneDrive Forms
<p>- z.Z. keine kollektive anonyme Bearbeitung an der HSOS möglich, da Link nur mit HSOS-Angehörigen teilbar ist* (Stand Nov. 21)</p>	<p>+ Anonyme Bearbeitung möglich, da Link mit jeder Person teilbar</p> <p>- Man kann das Frageformular mehrfach über den Link ausfüllen</p>
<ul style="list-style-type: none"><li>• Einfache Bewertungsmatrixen in Excel erzeugbar</li></ul> <p>+ Ergebnis wird live für alle sichtbar in der Excel erzeugt</p>	<ul style="list-style-type: none"><li>• Man muss Fragen in Formularen neu anlegen</li></ul> <p>- Ergebnisansicht muss exportiert oder per Link zugänglich gemacht werden</p>

\*gilt auch für geteilte Word & PPTX-Dateien

# Andere eTools: Etherpads



- Anonymes Schreiben
- z.Z. aber nur über externe Tool möglich (zumpad, vhsPad)
- Datenschutzprobleme (keine Löschfunktion)

Chat 0



# Andere eTools: ILIAS (Perspektivisch)

- Evtl. mit integriertem Etherpad
- Umfrage-Funktion für Gruppenbewertungen
  - Anonym oder personalisiert
  - Anleitung in der Wissensdatenbank
    - [ILIAS – FAQ Dozenten – Testen, Üben und Befragen](#)
      - Artikel: *Wie kann ich Peer-Bewertungen für Referate und ähnliches realisieren?*
- Übungs-Funktion mit Peer-Feedback
  - Anonym oder personalisiert Anleitung in der Wissensdatenbank
    - [ILIAS – FAQ Dozenten – Testen, Üben und Befragen](#)
      - Artikel: *Wie kann ich Peer-Feedback zu Studierendenarbeiten im Kurs ermöglichen?*

# Links

## OneDrive-Optionen

- Excel:
  - Feedback: [https://hsosnabrueck-my.sharepoint.com/:x:/g/personal/large-nine\\_hs-osnabrueck\\_de/EQsYV5KH8a1HmcWnAg9D\\_cYBXUAX9Hj9c\\_vRk5zh0fKnWA?e=16ZhzA](https://hsosnabrueck-my.sharepoint.com/:x:/g/personal/large-nine_hs-osnabrueck_de/EQsYV5KH8a1HmcWnAg9D_cYBXUAX9Hj9c_vRk5zh0fKnWA?e=16ZhzA)
- Forms:
  - Feedback: <https://forms.office.com/Pages/ResponsePage.aspx?id=wpSH00O8Lkek98vg7cs6rjcWvj3qOM5Isoi0v5EDbnZURDFVS1lyWEhGQzhHTDQ5RFJTOFMxSDhRUy4u>
  - Ergebnisse: <https://forms.office.com/Pages/ResponsePage.aspx?id=wpSH00O8Lkek98vg7cs6rjcWvj3qOM5Isoi0v5EDbnZURDFVS1lyWEhGQzhHTDQ5RFJTOFMxSDhRUy4u>
- eLCC-Handout zur formativen Lehrevaluation:
  - <https://www.hs-osnabrueck.de/elearning-competence-center/edidaktik/#c8906771>

## Etherpads

- Pad Raum 1: <https://board.net/p/Peer-Feedback>
- Pad Raum 2: <https://board.net/p/Lehr-Feedback>
- Pad Raum 3: <https://board.net/p/Seeling>

# Literatur

## Feedback in der Lehre allgemein

- Dresel, M. & Lämmle, L. (2011). Motivation. In T. Götz (Hrsg.), *Emotion, Motivation und selbstreguliertes Lernen*(S. 79-142). Paderborn: Schöningh (UTB).
- Ulrich, I. (2020). *Gute Lehre in der Hochschule. Praxistipps zur Planung und Gestaltung von Lehrveranstaltungen*. Berlin: Springer. <https://link.springer.com/book/10.1007/978-3-658-31070-7>

## Peer-Feedback

- Center for Teaching and Learning (2017): *Peer Feedback*. Infopool besser lehren. Universität Wien. [Link zur Webseite](#)
- eteaching.org (2021): *Peer Assessment*. [Link zur Webseite](#)
- Kruse, O. (2017). *Feedback und Peer-Feedback in der Lehre umsetzen*. CTL Universität Wien, 22.2.2017, [https://ctl.univie.ac.at/fileadmin/user\\_upload/z\\_ctl/Feedback/Workshop\\_Kruse\\_22.2.2017/Feedback\\_\\_Wien\\_2017\\_neu.pdf](https://ctl.univie.ac.at/fileadmin/user_upload/z_ctl/Feedback/Workshop_Kruse_22.2.2017/Feedback__Wien_2017_neu.pdf)
- Louis, B. (2017): *Peer Feedback auf schriftliche Arbeiten (Peer Review)*. Infopool besser lehren . Center for Teaching and Learning, Universität Wien. [Link zur Webseite](#)

## Lehr-Feedback

- eLCC (2021). *Die eigenen Lehre evaluieren*. [Link zur Webseite](#)
- Pöpel, N. (2021). *Die eigene (Online)Lehre formativ evaluieren. Beispiele für Ebenen, Fragen und eTools*. eLCC, Hochschule Osnabrück. [Downloadlink](#).

# eLCC-Beratung

Wenn Sie Fragen zum Thema haben, dann kontaktieren Sie uns gerne,  
um e

Einen Termin für eine Einzelberatung auszumachen:

<https://www.hs-osnabrueck.de/elearning-competence-center/>